

わくわく

夢

ニュース【賃貸経営】

2018

10月

No.069

ナチュラルモダンな外観と
ダウンライトによるライティング

住む人に温もりを感じさせる照明計画
賃貸物件の場合には軽視されがちな照明計画ですが、
温もりある明かりによるデザインは、
防犯対策と居住者の安心感を満たします。

賃貸経営+相続対策フェスタへ

出展しました!

賃貸物件のオーナー様向けの「大家さん応援ブース」に賃貸物件のリノベーション、一括借上管理で出展させていただきました。「家賃アップできるローコストリノベーション」というテーマが名古屋のオーナー様からもご好評いただき、当日は27組の大家さんから物件についての個別相談をいただきました。

「面白い話がきけて良かった」と賃貸経営のご参考にしていただける情報の提供ができ、実際にリノベーションの提案をしてほしいというご相談も多く寄せていただきました。

四日市本店のため、数多くの工事請負はできませんが、空室に困った大家さんのお役立ちと素敵な部屋に住みたい入居者様とのつなぎ役になれるよう、今後も少しずつ一般オーナー様への情報提供をさせていただきます。

今回の賃貸経営フェスタを主催しているのは、大家様向けの専門誌「オーナーズスタイル東海版」を発行している(株)オーナーズスタイルです。100P近くのボリュームあるカラーの冊子を無料で購読することが可能です。賃貸経営のオーナー様はもちろん、賃貸経営にご興味のある方はぜひ購読してみてください。



オーナーズ スタイル 購読方法

年4回、ご自宅に無料でお届けします。

以下の内容を添えて、お電話もしくはメールでお申し込みください。
(東海圏にお住まいの方で、同地域内に1棟以上の賃貸住宅をお持ちの方に限定させていただきます)

■必要事項 氏名/住所/郵便番号/電話番号/所有棟数/
所有戸数/主な物件の所在地



TEL:0120-783-696

メール:info@owners-style.co.jp

お問い合わせ

お気軽にお問い合わせください!

賃貸管理部 / tel.059-327-6065 担当/ 賃貸管理部 小菅



リフォーム物件紹介 1

ご入居者のカスタマイズによるリフォーム物件です。

今回もご入居者のご要望全てを取り入れた内装・設備に仕上げました。

LDK天井に8個のダウンライトを設置。

この照明はプルレススイッチで3段階の明るさ調整ができ、

時間帯やシーンに合わせてセッティング可能です！

壁紙や各種アクセサリ類も

お好みのものをセレクト頂きました。

是非、末長くご入居ください！



賃貸管理部 真田

お問い合わせ
059-327-6065
賃貸管理部までお電話ください。



リフォームでオシャレに変身した物件のご紹介です!!

物件名 ドゥファミュー

所在地 三重郡菟野町初若の郷

●家賃:68,000円●共益費:4,200円●駐車場:5,400円(縦列2台分)●その他:1,040円●間取:3LDK●㎡数:65.14㎡●築年数:14年



キッチン

リフォーム後



洗面所

リフォーム後



LDK



トイレ



洋室2



洋室3

リフォーム後



今回行ったリフォーム

- ①システムキッチン交換
- ②洗面化粧台交換
- ③洗面所・ガラスシェルフ設置
- ④TVドアホン設置
- ⑤トイレ・ウォシュレット取付
- ⑥トイレ・ペーパーホルダー交換
- ⑦トイレ・タオルレール設置
- ⑧トイレ・シェルフボード設置
- ⑨床全面を硬質フロアタイル施工
- ⑩各部屋アクセントクロス施工
- ⑪LDK天井・ダウンライト設置
- ⑫各部屋・LED照明設置
- ⑬リビングエアコン新設



トイレ・ペーパーホルダー



トイレ・タオルレール



トイレ・シェルフボード

※イメージにつき実際のカラーや仕様が異なります。

リフォーム物件紹介 2

間取りの変更で開放感のあるリビングに!

2LDKの間取りを変更、和室を洋室に変更
洗面化粧台も新しく交換しました。
またアクセントクロス、ブラインドフックなどの
小物にも細かなセンスが光ります。
ご入居者様にも大満足でご入居いただきました。

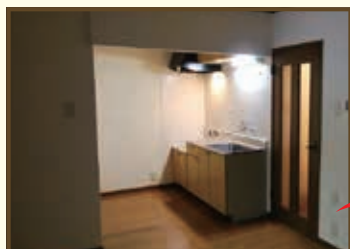


賃貸管理部 近藤

お問い合わせ
059-327-6065
賃貸管理部までお電話ください。

リフォームでオシャレに変身した物件のご紹介です!!

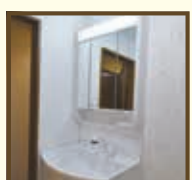
物件名 **パストラルこもの** 所在地 **三重郡菟野町大字菟野4078-3**
●家賃:53,000円●共益費:3,150円●駐車場:3,240円●その他:1,540円●間取:2LDK●㎡数:60.99㎡●築年数:21年



キッチン

LDK

和室



洗面所

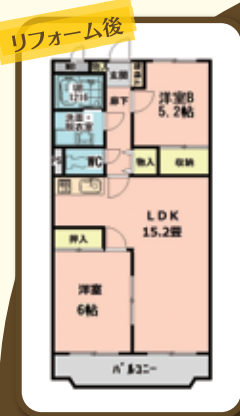
TVDアホン

洋室



トイレ

ブラインドフック



今回行ったリフォーム

- ①3LDK→2LDKへ変更
- ②和室→洋室へ変更
- ③洗面化粧台交換
- ④TVDアホン取付
- ⑤トイレ・ウォシュレット取付
- ⑥トイレ・タオルリング取付
- ⑦トイレ・ペーパーホルダー交換
- ⑧下駄箱交換
- ⑨ブラインドフック取付
- ⑩全床を硬質フロアタイル施工
- ⑪各部屋にアクセントクロス施工
- ⑫リビングエアコン新設

※イメージにつき実際のカラーや仕様が異なります。

「よくある質問・要望」について、スタッフが回答いたします。

Q1: クロスの補修は自分でしてもいいのですか？ 子どもがイタズラをして クロスに傷が少しいつてしまいました。

A1: 補修をして頂くのは構いません。ただし退去清算時に補修部分が対象外になるかという点、申し訳ありませんが、状態等にもよりますのでお答えが出来ません。でも、業者を呼んでもらう程ではないが、目立たないようにしたい。という事はあると思いますので簡単な補修の方法をご紹介します。

- ①補修したい部分より一回り外にカッターで四角く切り目を入れます。切り目の内側の壁紙をはがし取ります。
- ②上記ではがし取った部分より少し大きめにカットした壁紙を、覆い隠すように貼り付けます。
- ③上からハケ等でなでて空気を抜きます。
- ④最初に切りはがし取った部分より一回り外を、元の壁紙と貼り付けた壁紙を2枚同時に四角くカットします。
- ⑤貼り付けた壁紙の余分な部分を取り除きます。
- ⑥残りの貼り付けた壁紙も一度、外しておきます。貼り付けていた向きがわかるように置いておいて下さい。



- ⑦元の壁紙のカットした部分の内側を剥がし取ります。
- ⑧先程、外しておいた壁紙を元の壁紙の剥がし取った部分に貼り合わせます。貼り合わせた部分がめくれてこないように、しっかりローラー等でおさえます。
- ⑨完成!!

小さな穴の場合は①穴の部分にホシユパテを流し込みます。②その上をパテベラ等でなぞります。③平らになれば補修完了。その後、クロスを補修して完成です。

準備する物

地へらまたはカット定規	
パテベラ	スポンジ
鉛筆	カッター
ローラー	サンドペーパー

使用する材料

補修用の壁紙 (のり付き壁紙がおすすめ)
ジョイントコーク



Q2: 収納棚を作成して、取り付けでも良いのですか。

A2: 賃貸物件なので収納場所には困りますよね。軽微なビス穴程度でしたら、許可してくれる可能性もありますので管理会社に相談してみてください。穴や傷を付けずに何とかしようと思ったら、収納術を駆使するしかありません。皆さんはどのようにしているのでしょうか。

○シンク下の収納は奥行きがあり、奥の方は取りにくくて大変ですよね。ボトルタイプの調味料などを縦長のケースに入れて収納してみてもどうでしょうか。

○突っ張り棒で引き出しの中を区切り、ボトルが倒れるのを防止して引き出しタイプの収納棚にもボトルタイプの調味料を収納できるようにする。ボトルの蓋に名前を書いておけば、上からでも何かすぐわかりますね。



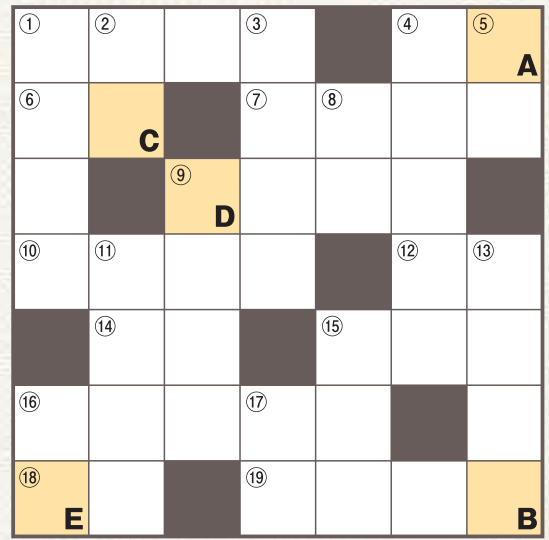
賃貸管理部 浅原



わくわくクロスワードパズル

抽選で
50名に
当たる!

★たて・よこのキーワードをもとにマスを埋めて
A~Eに入る言葉をつないでください。



よこのキー

- ① 「幅の広い」の意、
○○○○バンド
- ④ 初○○が降りる
- ⑥ ○○コン、○○ウム
- ⑦ 雨の降った量
- ⑨ 異国
- ⑩ 国の、国が立てた
- ⑫ ○○誌、○○貨

- ⑭ 「○○曲折」色々ありました
- ⑮ 靴下
- ⑯ ナッツ入りのチョコレート
ケーキ(アメリカ)
- ⑰ 森○○、植○○
- ⑱ 親子の関係を結ぶ事、
養子○○○○

たてのキー

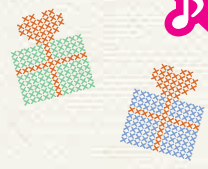
- ① 公園等にある遊具の1つ
- ② 細い道
- ③ 同じ、等しい
- ④ 料理人はコレを選ぶ
- ⑤ 羽○○、羊○○
- ⑧ ○○的、○○主義
- ⑨ 「○○○○点晴」物事の肝心
かなめ「ーを欠く」

- ⑪ 空いている欄
- ⑬ 漫才はポケと
○○○○のコンビ
- ⑮ 戻る、u○○○
- ⑰ ○○の照り焼き、寒○○
- ⑱ ○○湯を飲まされる、生○○

答えが分かったら
「チラシから」応募ください!

ヒント 草木もすっかり色づいて

★答えは11月号で発表いたします! ★9月号の答えは【ウンドウカイ(運動会)】でした。



✂キリトリ

のりしろ

▼ご意見・ご感想ご自由にご記入ください!

ご意見、ご要望、ご質問などご自由にご記入ください。また、注意点や郵送中止のご連絡などもお願い致します。皆さまの貴重なご意見をお待ちしております。(無記名ではなく必ずお名前とご住所をご記入願います。)

.....

.....

.....

.....

.....

.....

.....

クロスワードの答え:

(※必須)
ふりがな
氏名(※) 電話番号

ご住所(※)

メールアドレス
(ぜひご記入ください)

※ご記入いただいた情報は、サービスの向上、お問い合わせのご回答・弊社からのご案内のみに利用し、その他の目的での利用は一切いたしません。また、お預かりした個人情報の第三者への提供、委託先への提供はいたしません。※同号への返信について、同一住所、同居ご家族など複数ご返信頂いた場合、内1件のみを有効とさせていただきます。

2018.10

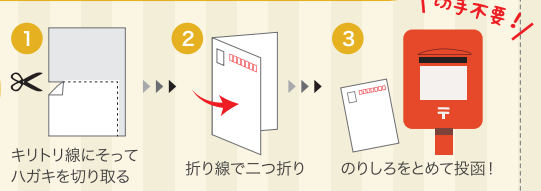
QUOカード ゲットのチャンス!!

クロスワードの答えを書いて、
今月号で**気になった記事**や**ご感想**を
ご記入の上、返信いただきますと、
正解者の中から**毎月抽選で50名の方に**
QUOカード¥500をプレゼント!
左記「**切手不要・応募ハガキ**」を
ご利用の上、ご応募ください!
その他、物件に関するご質問や
ご相談などもお待ちしております。

※当選は発送をもって代えさせていただきます。
※クロスワードの答えのみを返信いただいても、
QUOカードのプレゼント対象とはなりませんので
予めご了承ください。
QUOカードの発送は締切日の翌月となります。
★2018年10月号の解答期限は
2018年11月15日(月)当日消印有効となります。

ハガキが 新しくなりました!

目隠しが不要の方は
左の折り線で切り取って
通常のハガキサイズで
お送りください。



切手不要!

のりしろ

折り・もじくはキリトリ

キリトリ

のりしろ

アサヒグローバル株式会社

10月27日(土)・28日(日)
 ★子育て応援フェア(尾張旭店) ☆10時～19時
 ★現場見学会(四日市店) ☆10時～17時

11月3日(土・祝)・4日(日)
 ★1周年記念 家づくりフェア(尾張旭店) ☆10時～19時
 ★「ミニプロト」オープン(一宮店) ☆10時～19時
 ★現場見学会(桑名店) ☆10時～17時
 ★モデルハウスイベント(四日市店) ☆10時～19時
 ★大空間モデルハウスイベント(鈴鹿店) ☆10時～19時
 ★モデルハウスイベント(津店) ☆10時～19時

11月10日(土)・11日(日)
 ★子育て応援フェア(尾張旭店) ☆10時～19時
 ★ガレージハウスイベント(一宮店) ☆10時～19時
 ★新モデルオープンフェア第6弾(桑名店) ☆10時～19時
 ★モデルハウスイベント(四日市店) ☆10時～19時
 ★大空間モデルハウスイベント(鈴鹿店) ☆10時～19時

11月11日(日)
 ★友の会バスツアー

11月17日(土)・18日(日)
 ★子育て応援フェア(尾張旭店) ☆10時～19時

asahiglobal.co.jp

ゴールドエイジ株式会社

★ゴールドエイジ山宮 2018年9月OPEN!
 スタッフ・入居者様募集中!

※詳細は高齢者住宅ニュースP14をご確認ください。

ゴールドトラスト株式会社

不動産投資ぶっちゃけセミナー

★11月16日(金)名古屋会場 愛知県名古屋市中村区名駅3丁目11-22
 IT名駅ビル1階 カンファレンスルーム1A
 ★11月28日(水)東京会場 東京都中央区京橋1丁目10番7号 KPP八重洲ビル
 AP東京八重洲通り7階 Rルーム

不動産相続勉強会 第2回入門編②

★11月2日(金)三重会場 ★11月9日(金)名古屋会場

知れば得する民事信託

★11月2日(金)三重会場 ★11月9日(金)名古屋会場

※詳細は土地活用事業部イベント情報P21をご確認ください。

※イベントは変更になる場合がございます。予めご了承ください。※最新情報はホームページをご確認ください。

弊社では「住宅」「高齢者住宅」「土地活用」「賃貸経営」各ニュースへのご意見・ご感想を募集しております。もちろん、ニュースに掲載のない内容でのご質問・ご要望なども受け付けておりますので、右記「切手不要・応募ハガキ」をご利用の上、お気軽にご投稿ください!

♪夢のお家を
 建てるなら～



CM
 放送中!

ASAHI GLOVAL **アサヒグローバル株式会社**

♪相続と
 土地活用なら～



GOLD TRUST **ゴールドトラスト株式会社**

♪笑顔あふれる
 介護なら～



しらの?
 ゴールドエイジ

GOLD AGE **ゴールドエイジ株式会社**

料金受取人払郵便

名古屋西局
 承認
 9239

差出有効期間
 2020年
 6月13日まで
 【切手不要】

4 5 0 - 8 7 9 0
 7 2 0

愛知県名古屋市中村区名駅3-11-22
 IT名駅ビル1階
AGGホールディングス株式会社
 わくわく夢ニュース係行

TEL:052-588-2020
 FAX:052-588-2600



- AGGホールディングス agg-hd.co.jp
- アサヒグローバル株式会社 asahiglobal.co.jp
- 賃貸管理部 super-chintai.com
- ゴールドトラスト株式会社 goldtrust.co.jp
- ゴールドエイジ株式会社 goldage.co.jp
- くぼかわよしみち.com kubokawayoshimichi.com