











## アサヒグローバル学生設計コンペティション2次審査終了

12月22日(土)アサヒグローバル本社にて、アサヒグローバル学生コンペティションの2次審査が行われました。1次審査を突破した34組の学生が、審査委員長 名古屋工業大学教授 加茂紀和子先生や審査員 早稲田大学理工学術院教授 吉村靖隆先生の前でプレゼンテーションを行いました。

「100年先も生き続けるライフデザイン住宅」というテーマで、学生の自由で斬新なアイデアと建築の権威である先生との真剣なセッションがとても印象的でした。

コンペの結果は1月25日(金)HPにて発表いたします。また表彰式は2月2日(土)、名古屋工業大学で行われます。どなたさまもお越しいただけます。ぜひ名古屋工業大学会場までお越しください。



学生の皆さんのプレゼンの様子



審査の様様



審査員の質疑

アサヒグローバル  
学生設計コンペティション  
ホームページ  
asahiglobal-competition.com

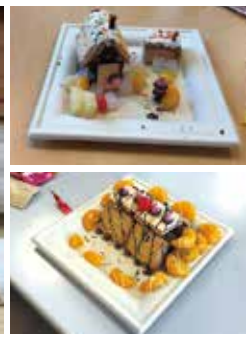


## クリスマスチャリティイベント

12月23日(日)、12月25日(火)の2日間、毎年恒例のクリスマスチャリティイベントを開催しました。23日は「エス・ヘランス四日市」と「エス・ヘランス桑名」、25日は「聖母の家」「菜の花園」「こたつマイルクラブ」日永へお邪魔してきました。

今年はクリスマス「ランタン」づくりと「お菓子の家」をつくってみんなと遊びました。やや難易度が高いかなと心配しましたが、みんな一生懸命とつても素敵な作品を作ってくれました。また今年もよろしくお祈りします。

### お菓子の家



### ランタン

■アサヒグローバル株式会社営業所

**グローバルタウン四日市店**  
(アサヒグローバル本社)  
四日市市ときわ一丁目2-18  
TEL:059-354-0010

**グローバルタウン桑名店**  
桑名市江場430-1  
TEL:0594-84-5900

**グローバルタウン一宮店**  
北名古屋市宇福寺神明3番  
TEL:0568-54-3311

**グローバルタウン鈴鹿店**  
鈴鹿市白子町86-1  
TEL:059-388-7234

**グローバルタウン尾張旭店**  
尾張旭市北本地ヶ原町3丁目62-1  
TEL:0561-41-8670

**グローバルタウン津店**  
津市高茶屋小森上野町1361-1  
TEL:059-238-0310

**グローバルタウン春日井店**  
春日井市西山町2丁目3-6  
TEL:0568-27-6266

皆さまの声を  
お聞かせください!

わくわく夢「住宅ニュース」では、各コーナーへのご意見・ご感想の他、今後紹介して欲しいコーナーや、注文住宅商品に関するご質問などを募集しております。こちらは、巻末の「切手不要・応募ハガキ」をご利用の上、どしどし応募ください!また「可愛い我が子のベストショット」「お客さま自慢のペットのご紹介」など、お客さまからの投稿もお待ちしております。こちらは、「info@asahiglobal.co.jp」までご投稿お待ちしております。  
※メールでの投稿は、Quoカードプレゼントの対象外とさせていただきますので、あらかじめご了承ください。