



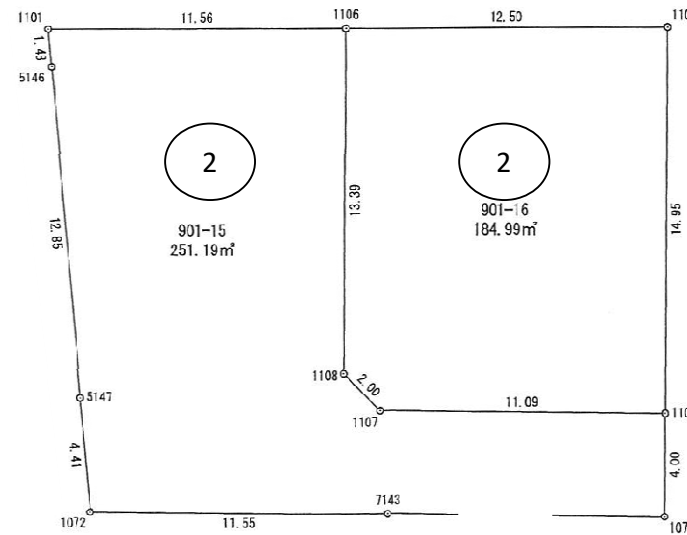
グローバルガーデン
川合町4期

亀山川合町4期

2区画

870～1,100万

号地	土地面積		建物床面積		物件価格	備考
	m	坪	m	坪		
26	251.19	m ² 75.98			870 万円	
27	184.99	m ² 55.95			1,100 万円	



【ライフインフォメーション】

- ※JR関西本線『井田川』駅 徒歩約20分(1700m)
- ※井田川小学校 徒歩約5分(350m)
- ※中部中学校 徒歩約13分(1000m)
- ※マックスバリュー 亀山みずほ店 徒歩約11分(900m)

種類	建築条件付土地	売主 (仲介手数料不要)
分譲価格	左記参照	
面積	左記参照 m ²	左記参照 坪
所在地	亀山川合町	
交通	JR関西本線『井田川』駅 徒歩20分	
地目	宅地	
用途地域	未線引	
建蔽率	60	%
容積率	200	%
土地権利	所有地	
都市計画	都市計画区域内	
現況	更地	
道路状況	公道6m	
法令上の制限		
学区	井田川 小学校	中部 中学校
設備	電気 中部電力	ガス 集中PG
	水道 公営水道	排水 公共下水
備考	※給水負担金 53,680円別途必要 ※文化財埋蔵地における届出(着工60日前) ※宅地の高さ変更禁止 ※電柱・支線の計画は未定となり 各区画に敷設される可能性あり ※第一種低層に準ずる	

●一級建築士登録/三重県知事登録 第1-1236号 ●建設業許可/国土交通大臣 許可(特-29)第24796号 ●宅地建物取引業/国土交通大臣(2)第8334号



お問い合わせ先: 建売事業部
本店 / 〒510-0834
三重県四日市市ときわ一丁目2番18号

TEL: 059-325-7050
FAX: 059-356-5571

2021年10月26日