

ASAHI

GLOVAL

HOME



House Collections -GARAGE-

1さん家族が

1500万円
~2000万円

で建てた家

家族構成：夫婦（20代）+子ども1人

「この価格でガレージ付は驚き！」 20代で叶えたホテルライクな邸宅



1さんの家づくり

建築会社の決め手

ガレージがオプションではなく標準仕様に含まれるプランがあり、明朗価格で見積りがわかりやすく、予算的に手が届きやすかったことですね。ガレージハウスのモデルハウスも見学でき、完成後のイメージが湧きやすかったことも安心しておまかせできた理由です。

建築会社からの提案・工夫点

ガレージの施工事例が豊富な会社さんだけあって、ガレージをどこにレイアウトすると車が入れやすいかなど、実際の暮らしを想定した提案はさすがでした。希望は叶えつつ予算内に収まるよう、コストを抑えられる素材をおすすめしてくれるなど細やかな配慮も嬉しかったです。

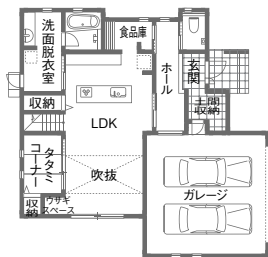
住み心地

同社の家は高断熱・高气密と聞いてはいましたが、実際に暮らし始めて快適さにびっくり。前の家では冬の朝、寒さが辛くて毛布にくるまっていたのですが、新居は目覚めてすぐにさっと行動できるほど暖かくて過ごしやすいです。床暖房も採用しましたが必要なかったですね(笑)。

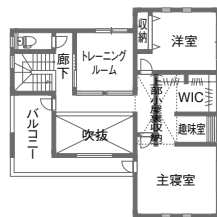


お住まいデータ

延床面積	176.25㎡ (53.3坪)
敷地面積	236.00㎡ (71.3坪)
工法・構造	木造軸組
竣工年月	2019年12月
所在地	三重県伊勢市



1階



2階

1/ガレージから玄関にそのまま抜けられる動線のおかげで「雨の日も不便さを感じなくなりました」と笑顔の1さん。コンクリート調の壁はモデルハウスで見て「カッコいい」と一目惚れし、採用したもの 2/コーディネーターと細かく打合せし、イメージをカタチにした外觀。「アサヒグローバルさんの展示場は託児サービスがあり、子どもを預けて夫婦揃ってじっくり相談できたのもよかったです」 3/会社では初回打合せから建築士が同席し、要望を盛り込んだオリジナルプランを提案。「設計面での制約を感じず、とことんこだわり切れて満足しています。これだけ自由にできたのに価格を抑えられたのは、コストの良さに定評のあるアサヒグローバルさんだからこそだと思いますね」 4/夫・1さんのトレーニングルーム。廊下から中の様子が覗けるような大きな窓を2つレイアウトした 5/「非日常感を味わえる、お洒落で落ち着いた雰囲気の家」という1さんの希望にぴったりのホテルライクな住まい。営業全員がローンアドバイザーの同社はお金の面でも頼りになり、「無理なく支払っていただける金額から資金計画を考えてくれるなど、親身な対応のおかげで、20代でも安心して注文住宅の家づくりを進められました」 6/モデルハウスを参考にした吹抜けのリビング。日中は陽光が差し込んで明るく、照明を点けずに過ごしているそう 7/玄関ホールとガレージの壁はガラス張りに。「愛車を眺められて幸せです」と1さん



Nさん家族が
2000万円
 ~2500万円
 で建てた家

家族構成：夫婦+子ども1人

[延床面積] 178.00㎡ (53.8坪)
 [敷地面積] 299.63㎡ (90.6坪)
 [工法・構造] 木造軸組
 [竣工年月] 2019年6月
 [所在地] 三重県鈴鹿市



生活感を抑えて暮らせる、 ホテルライクなガレージハウス

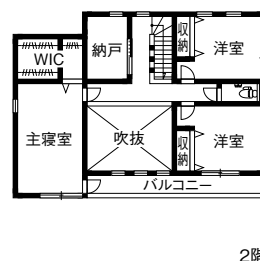
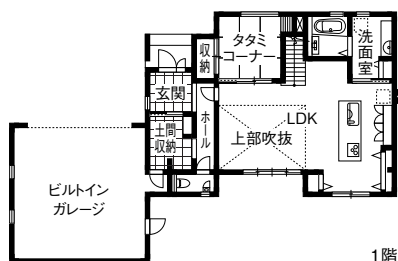
1/ モノトーンでお洒落な機能的アイランドキッチン 2/ モデルハウスを参考にこだわりを加えて理想を実現したりビング 3/ アイボリーがアクセントの外観は自慢のクラシックカーとコーディネート 4/ ホテルライクを意識し、床・壁・天井を真っ白に統一した階段 5/ 家族で並んでゆったり身支度できるホテルライクな洗面室 6/ デッキにつながる掃出し窓と高窓から陽光が注ぎ明るい吹き抜けリビング

建築会社の決め手

CMで存在を知ったアサヒグローバル。展示場で複数のモデルハウスを見るうち、アサヒグローバルなら予算に合ったお手頃な価格で自分たちの理想が叶えられる！と思えたことが決め手となりました。

家づくりの感想

「こうした」という想いを存分に聞いてもらい、全てにおいて的確な提案をもらいました。最長60年間の長期保証などアフターがしっかりしている点でもお任せしてよかったと思っています。



高気密高断熱と機能性が高く、吹抜けの大空間でも冷暖房効率に優れた家

愛車を眺める時間が幸せ！ 吹き抜け×ガレージのある家

Kさん家族が

2000万円
～**2500**万円

で建てた家

家族構成：夫婦+子ども1人

モデルハウスで参考にした点

『大空間の家』のモデルハウスは、憧れの「リビングから愛車を眺められる」家が叶いそうで、一目で気に入りました。2階とつながらない吹き抜けリビングなど、参考にさせていただいた点が多かったです。

家づくりの感想

こだわりを細部まで、すべて予算内で収めて叶えてくださり満足しています。コストもいいし自由度も高いアサヒグローバルさんは、安心して大切な人に紹介できます。

[延床面積] 181.02㎡ (54.7坪)
[敷地面積] 383.80㎡ (116.0坪)
[工法・構造] 木造軸組 (パネル工法)
[竣工年月] 2017年11月
[所在地] 三重県津市



2



1

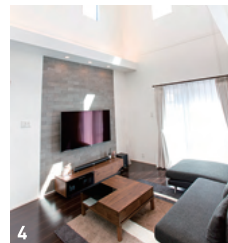
1/ ソファに腰かけて愛車を眺められる LDK
2/ 『ウレタン魔法瓶断熱』の効果で気密・断熱性が高く、広い LDK でも冷暖房の効きがいい
3/ ガレージの中で洗車ができるよう、壁はすべて外壁材を使用
4/ 吹き抜けリビングは開放感たっぷり。上部の窓から日差しが降り注ぎ、明るさも十分
5/ ウォークインクローゼットは窓を開ければ風が吹抜けるように設計されている
6/ 朱色の壁が印象的な和室



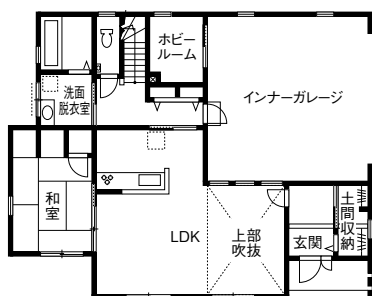
6



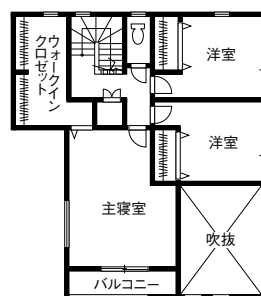
5



4



1階



2階



屋根には太陽光パネルを搭載。外観はグレーと白をベースにしたシンプルデザイン。

太陽光パネルで省エネ！憧れの インナーガレージを予算内で

Nさん家族が

2000万円
~**2500**万円

で建てた家



家族構成：夫婦+子ども

モデルハウスで参考にした点

家づくりでこだわったインナーガレージや吹き抜けリビング、スケルトン階段などはアサヒグローバル住宅展示場で実際に目にしたモデルハウスを参考に、自分たち好みに合った設計のいいとこどりにしました。

家づくりの感想

予算が不安でしたが、営業さんが提案してくれた図面をもとに予算調整をしてくれました。太陽光で光熱費を節約する方法を覚えてもらい、月々の光熱費が抑えられていることを実感できて嬉しいです。

- [延床面積] 169.50㎡ (51.2坪)
- [敷地面積] 228.67㎡ (69.1坪)
- [工法・構造] 木造軸組
- [竣工年月] 2019年6月
- [所在地] 三重県松阪市



2



3



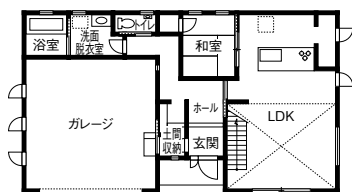
1

1 / 吹き抜けのLDKは高い位置から太陽光が注ぎ明るい 2 / 対面キッチンにすることでパントリースペースを確保 3 / 外壁のサイディングはデザインバリエーションも豊富で費用も抑えられる 4 / 玄関にはシューズクローク。シューズボックスを置かないことで広さを工夫 5 / BBQができる庭。LDKとつながっており準備も楽々

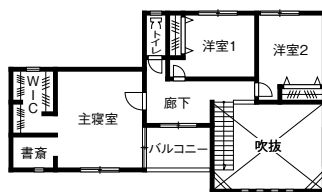


5

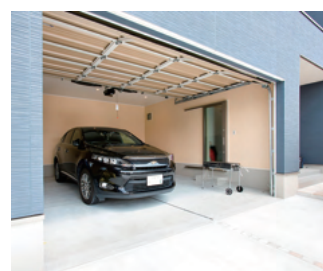
4



1階



2階



車2台が止められるインナーガレージ。将来はバイクも置きたいと考えているとのこと

高い断熱・制震性を取り入れた インナーガレージのある家

Mさん家族が

2000万円
~**2500**万円

で建てた家

家族構成：夫婦+子ども2人

建築会社の決め手

インナーガレージはもちろんですが、同社の断熱仕様や制震技術を取り入れた強度にこだわった家の性能に感心しました。しかもそれが標準仕様というコストパフォーマンスの高さが決め手になりました。

家づくりの要望・こだわり

1階にファミリークロゼットがあり身支度が楽になりましたし、洗濯室を設けたので、スムーズに洗濯家事ができるようになりました。効率がアップしたことで、楽しみを満喫できる住まいになりました。

- [延床面積] 200.00㎡ (60.4坪)
- [敷地面積] 330.49㎡ (99.9坪)
- [工法・構造] 木造軸組
- [竣工年月] 2019年9月
- [所在地] 三重県



2



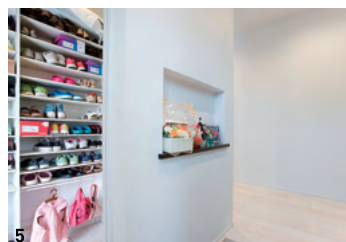
3



1/ 庭側のシャッターを開ければBBQも楽しめる 2/ キッチン後ろに洗面室があり料理と同時進行で洗濯ができる 3/ 白基調の空間に建具を濃いブラウンで引き締めたモダンなリビング 4/ ダイニング横のカウンター。お子さんの勉強スペースとして活用 5/ 玄関の土間収納はインナーガレージから出入りが可能 6/ 黒×赤でコーディネートされたインナーガレージ。こだわりの室内用クロスを使用



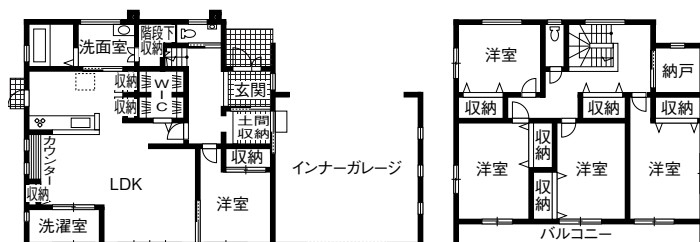
6



5



4



1階

2階



グレーのワントーンで仕上げたスタイリッシュな外観。片流れ屋根には太陽光パネルを

プラン変更も見越した予算提案 で夢のガレージハウスが実現

Nさん家族が

1500万円
~**2000**万円

で建てた家

家族構成：夫婦+子ども1人

建築会社との出会い

国道から見えるインナーガレージのモデルハウスが気になって、家族で気軽に見学へ出かけたのがきっかけでした。対応してくれた営業さんが好青年の見本のような人で、とても話しやすかったのが印象的です。

家づくりの感想

最初のプランから変更が出てくることを見越して金額が提示されたので、予算オーバーの心配なくアレンジができました。室内からショールームのようにバイクが見えるインナーガレージが大のお気に入りです！

- [延床面積] 140.78㎡ (42.5坪)
- [敷地面積] 205.74㎡ (62.2坪)
- [工法・構造] 木造軸組
- [竣工年月] 2019年8月
- [所在地] 三重県亀山市



2

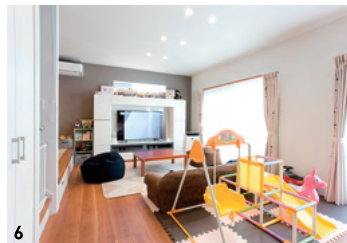


3



1

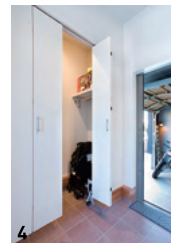
1/ バイク5~6台の出入りがスムーズなこだわりのインナーガレージ 2/ 正方形で広々ゆとりのあるクローゼット 3/ ツートンカラーの濃淡の使い分けで、高級感のある外観 4/ 土間収納はシューズBOXとは別に設け、ベビーカーや三輪車も入る広さ 5/ 土間を挟んで反対側のインナーガレージからそのまま直接玄関へ入ることも可能 6/ 陽射したっぷりの明るいLDK。左側には小上がりの畳スペースも



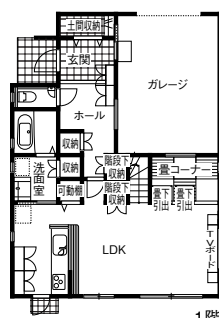
6



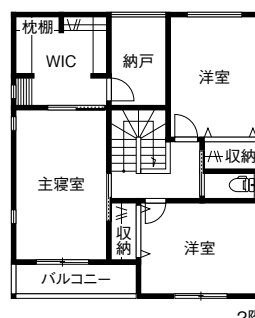
5



4



1階



2階



玄関の室内窓から眺めるガレージ。スポットライトを照らすと、ショールームのよう。